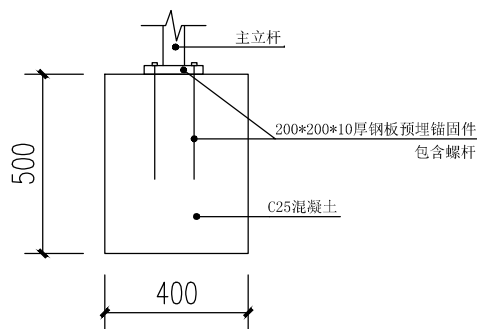


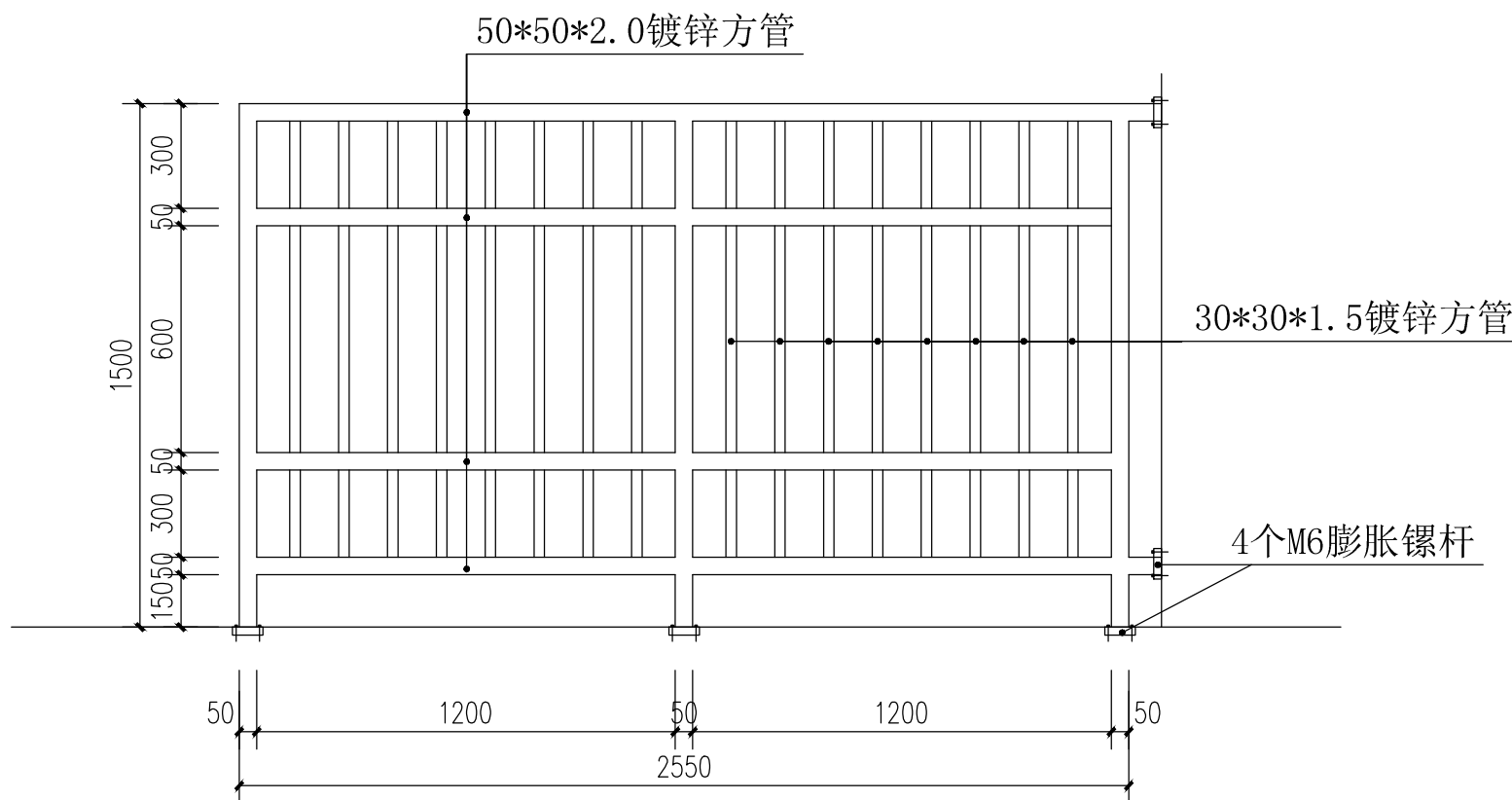
钢丝围挡用材表:

名称	规格
主立杆	Φ60镀锌钢管, 壁厚2.5mm
横杆	Φ48镀锌钢管, 壁厚2.0mm
钢丝网	3.8mm包塑钢丝, 网孔50mm*50mm
M1820	四周边框Φ60镀锌钢管, 壁厚2.5mm, 3.8mm包塑钢丝, 网孔50mm*50mm

钢丝围挡立面大样图 1:20



主立杆基础大样图 1:20



镀锌方管栏杆立面大样图 1:20

- 说明: 1、主立杆基础开挖400*400*500, 其中包含拆除面层100mm厚火烧板层, 250mm厚混凝土层。
 2、基础采用C25混凝土浇筑, 浇筑时预埋200*200*10厚锚固钢板。
 3、镀锌钢管及方管刷防锈漆一遍, 喷白色油漆二遍。

工程名称	竹溪县中医医技楼后院场地围挡制作安装工程		
日期	2021年11月13日	图号	2